

CHAPTER 4

第4章

8F

型精密ボーリングスピンドル
series *PRECISION BORING SPINDLES*



8F-40-AP

56

8F-50-AP

57

8F-60-AP

58

8F-75-AP

59

8F-85-AP

60

8F-100-AP

61

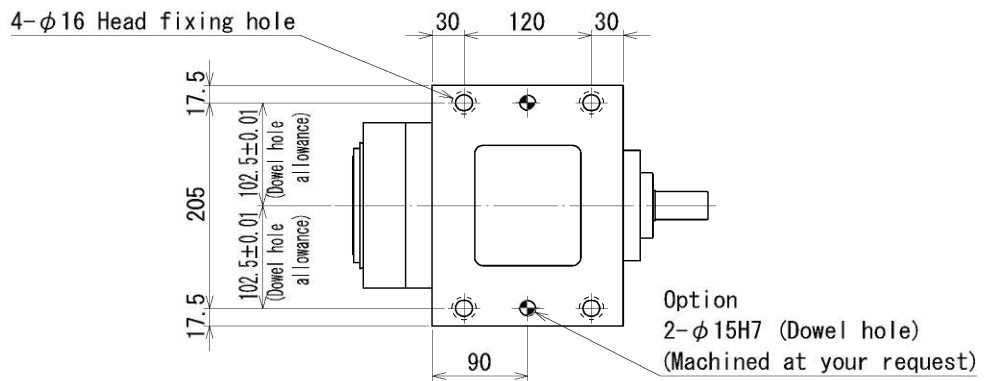
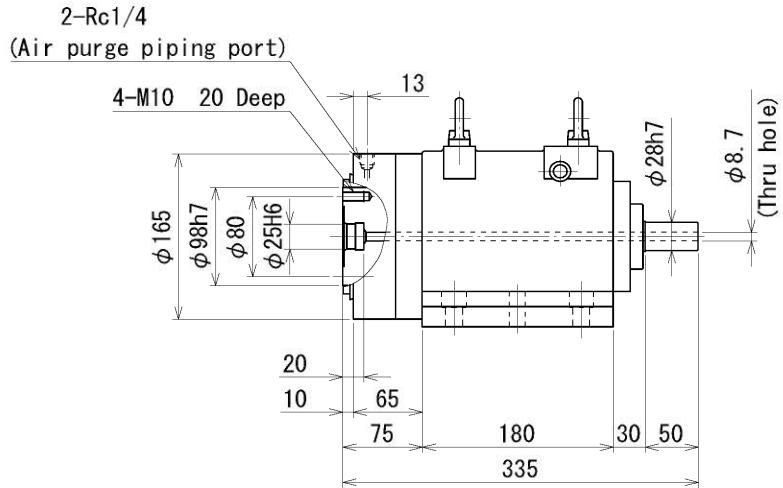
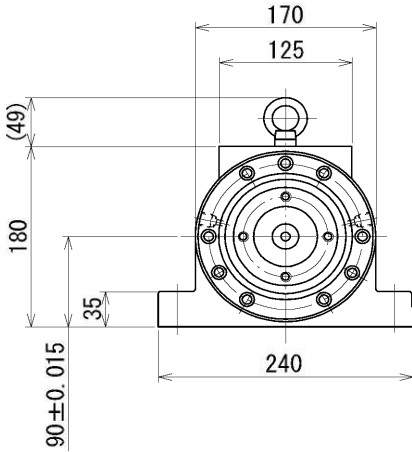
8F-120-AP

62

G type (*Coolant thru type*)

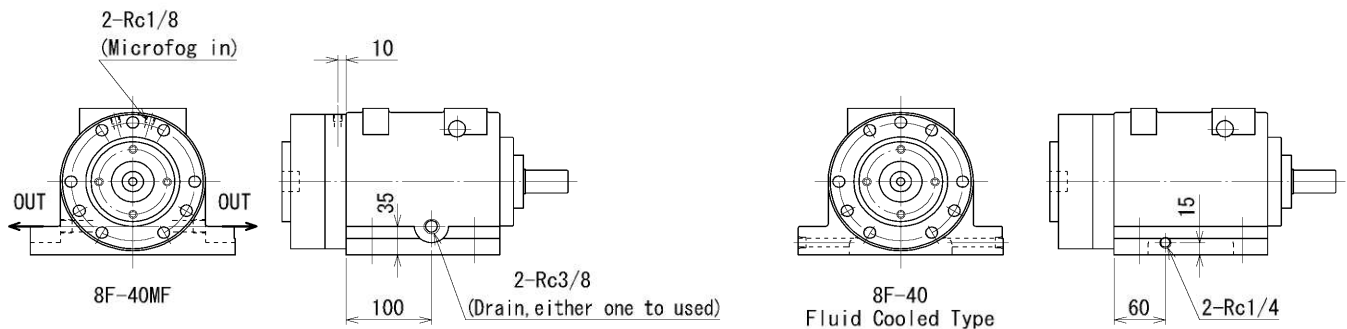
63

MODEL 8F-40-AP



- 発注時使用回転数をお知らせ下さい。
- 許容最大モーター馬力 2.2 kW
- 標準塗装色 マンセル値 7.5B7/2
- * 右回転常用、13 ページ(使用上の注意)必読。
- * Gタイプの詳細については63ページを参照。

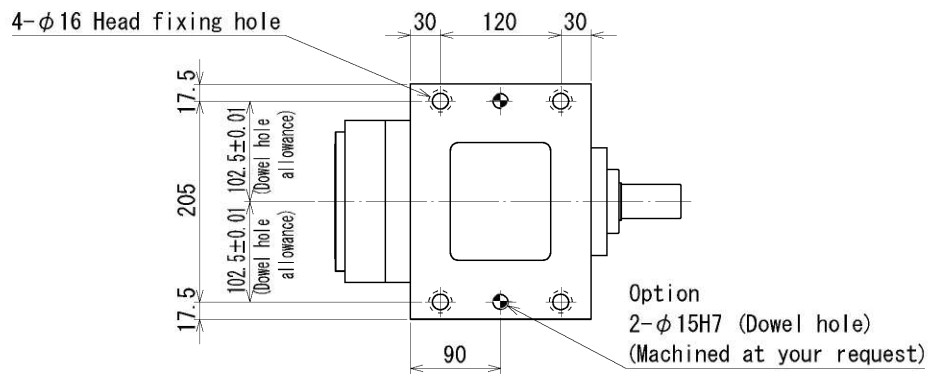
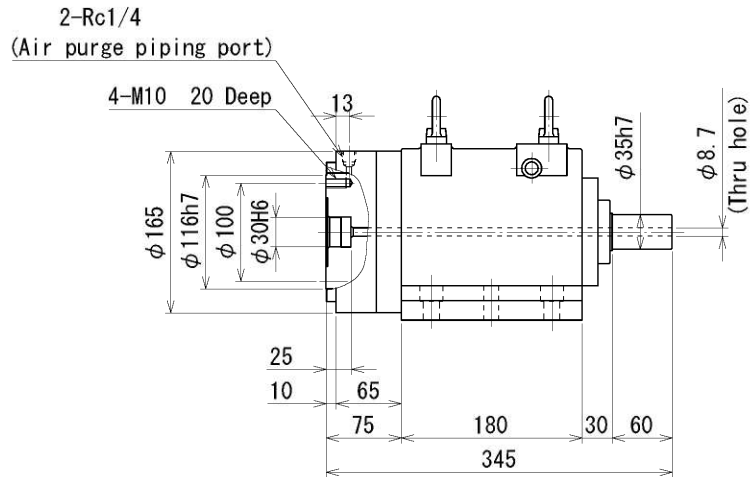
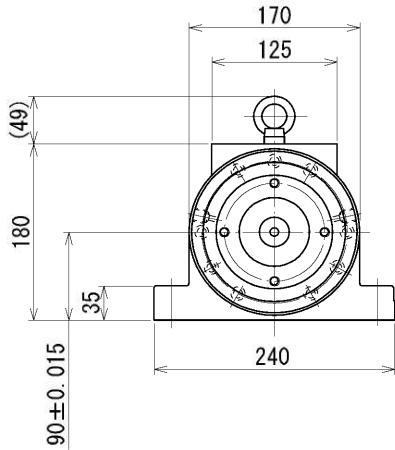
- Please specify the operating speed when placing an order.
- Max. allowable motor output 2.2 kW
- Standard paint color Munsell code 7.5B7/2
- * For CW rotation, refer to page 13 (Notices in operating).
- * Refer to page 63 for about G type.



静的保証精度 Guaranteed Static Accuracy	グリース潤滑 Grease Lubrication	マイクロフォグ潤滑 Microfog Lubrication	マイクロフォグユニット滴下数 Microfog Unit (Number of Drops)	
スピンドル前部振れ(穴、端面共に)3 μm以内 Run-out at spindle front section (hole and end face) Within 3 μm	ISOFLEX NBU-15	ISO VG32	8F-40MF	3 drops/min

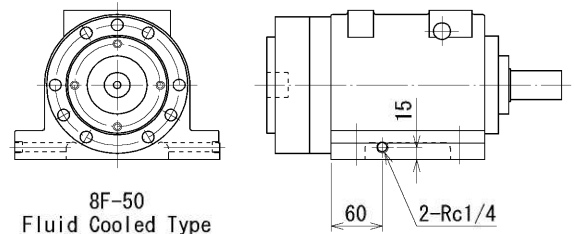
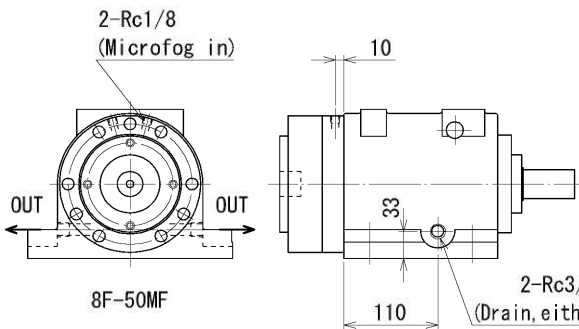
型式 Model	使用ベアリング (SKF) Bearings (SKF)	常用最大回転数(温度上昇) Max. Normal Spindle Speed (Temperature Rise)	クイル外径 O.D. of Quill	重量 Net Weight	ヘッド取付ボルト Head Fixing Bolt
8F-40-AP	2-#7008CD/P4 2-#7006CD/P4	グリース Grease 10000 min ⁻¹ (15°C)	φ 120h6	総重量 : 48 kg Total net weight :	4-M14 × 45 (標準付属) (Standard accessory)
8F-40MF		マイクロフォグ Microfog 15000 min ⁻¹ (20°C)		クイル重量 : 25 kg Quill net weight :	

MODEL 8F-50-AP



- 発注時使用回転数をお知らせ下さい。
- 許容最大モーター馬力 3.7 kW
- 標準塗装色 マンセル値 7.5B7/2
- * 右回転常用、13 ページ(使用上の注意)必読。
- * Gタイプの詳細については63ページを参照。

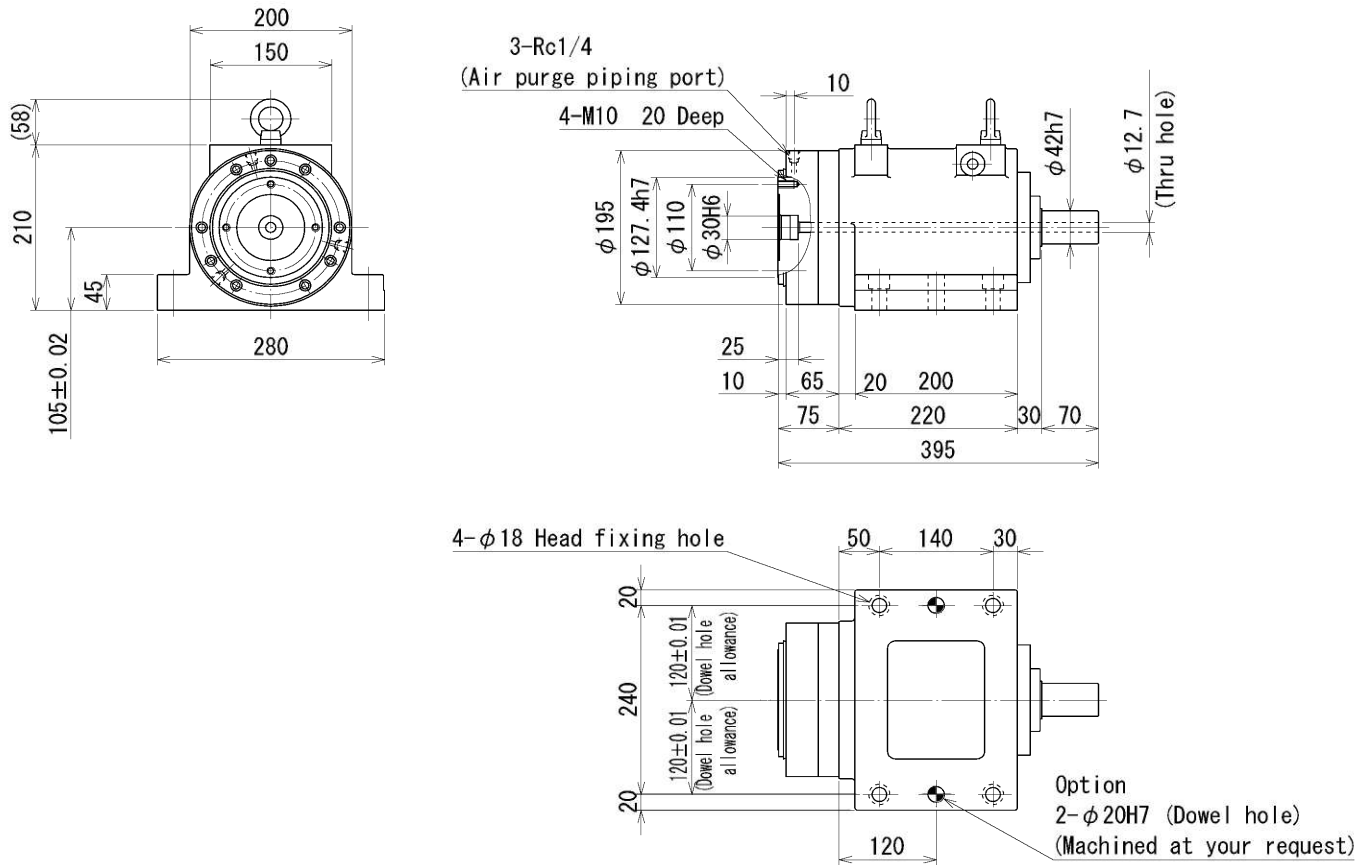
- Please specify the operating speed when placing an order.
- Max. allowable motor output 3.7 kW
- Standard paint color Munsell code 7.5B7/2
- * For CW rotation, refer to page 13 (Notices in operating).
- * Refer to page 63 for about G type.



静的保証精度 Guaranteed Static Accuracy	グリース潤滑 Grease Lubrication	マイクロフォグ潤滑 Microfog Lubrication	マイクロフォグユニット滴下数 Microfog Unit (Number of Drops)	
スピンドル前部振れ(穴、端面共に) 3 μm以内 Run-out at spindle front section (hole and end face) Within 3 μm	ISOFLEX NBU-15	ISO VG32	8F-50MF	3 drops/min

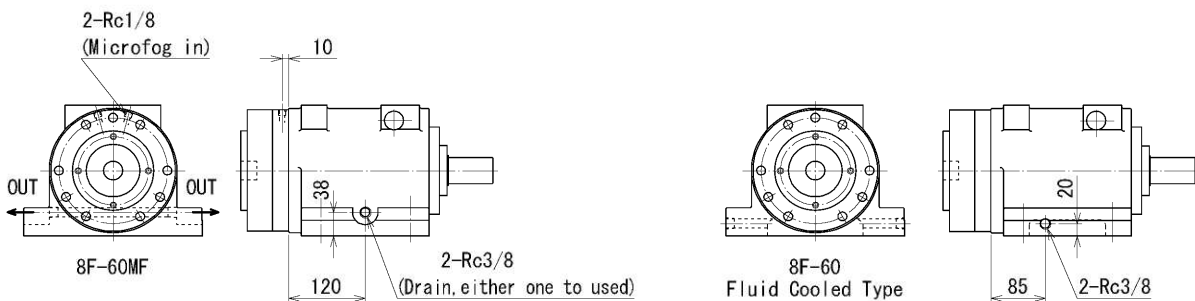
型式 Model	使用ベアリング (SKF) Bearings (SKF)	常用最大回転数(温度上昇) Max. Normal Spindle Speed (Temperature Rise)	クイル外径 O.D. of Quill	重量 Net Weight	ヘッド取付ボルト Head Fixing Bolt
8F-50-AP	2-#7010CD/P4 2-#7008CD/P4	グリース Grease 8000 min ⁻¹ (15°C)	φ120h6	総重量 Total net weight : 49 kg	4-M14 × 45 (標準付属) (Standard accessory)
8F-50MF		マイクロフォグ Microfog 12000 min ⁻¹ (20°C)		クイル重量 Quill net weight : 29 kg	

MODEL 8F-60-AP



- 発注時使用回転数をお知らせ下さい。
- 許容最大モーター馬力 3.7 kW
- 標準塗装色 マンセル値 7.5B7/2
- * 右回転常用、13 ページ(使用上の注意)必読。
- * Gタイプの詳細については63ページを参照。

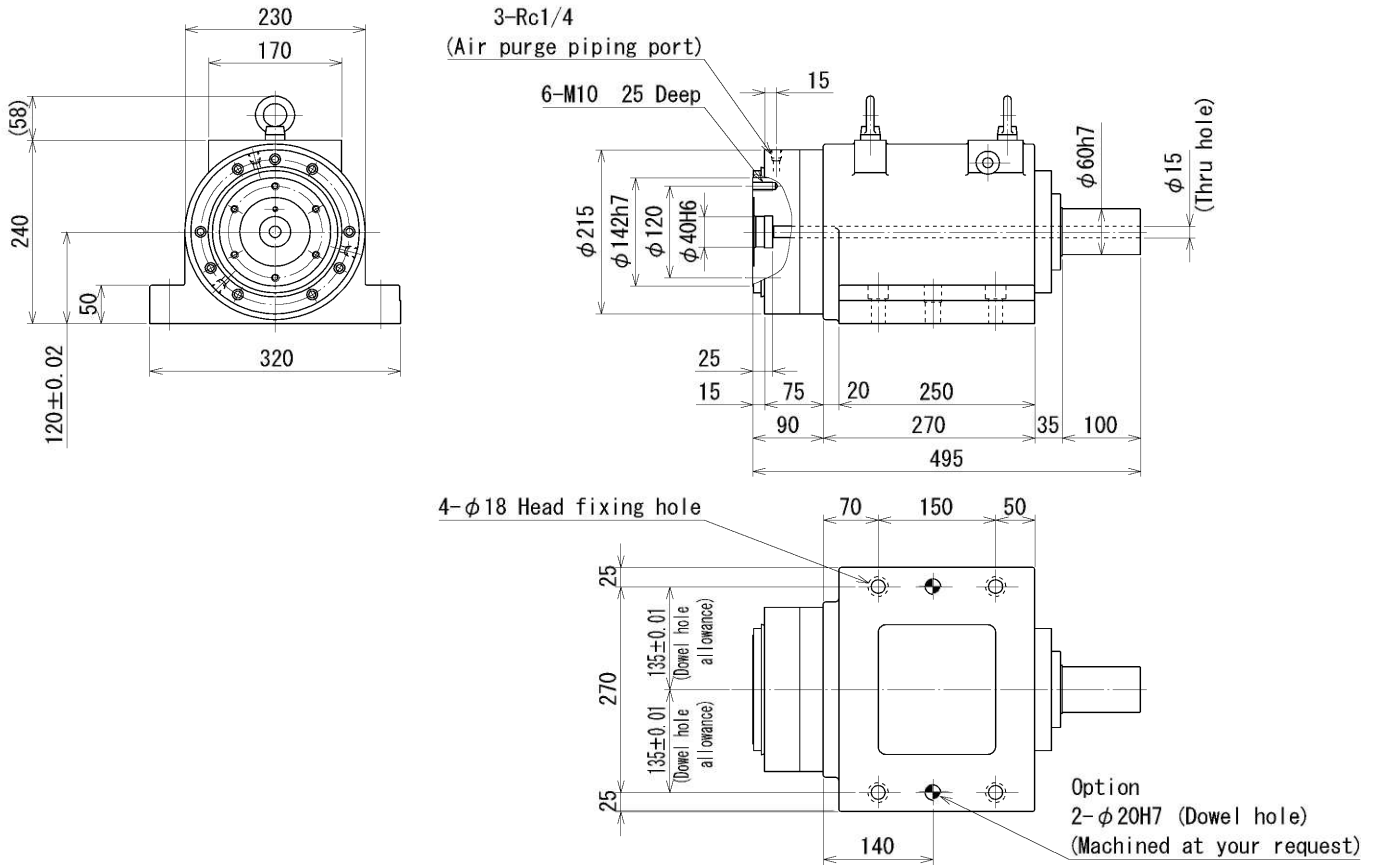
- Please specify the operating speed when placing an order.
- Max. allowable motor output 3.7 kW
- Standard paint color Munsell code 7.5B7/2
- * For CW rotation, refer to page 13 (Notices in operating).
- * Refer to page 63 for about G type.



静的保証精度 Guaranteed Static Accuracy	グリース潤滑 Grease Lubrication	マイクロフォグ潤滑 Microfog Lubrication	マイクロフォグユニット滴下数 Microfog Unit (Number of Drops)	
スピンドル前部振れ(穴、端面共に)3 μm以内 Run-out at spindle front section (hole and end face) Within 3 μm	ISOFLEX NBU-15	ISO VG32	8F-60MF	4 drops/min

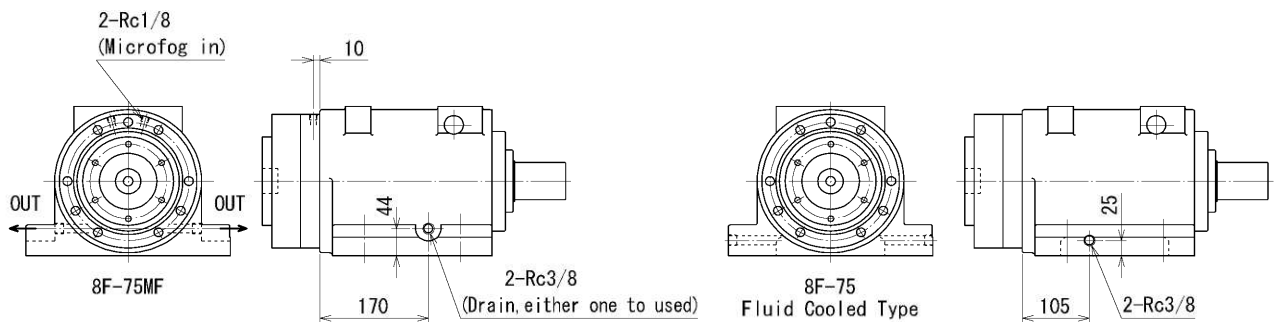
型式 Model	使用ベアリング (SKF) Bearings (SKF)	常用最大回転数(温度上昇) Max. Normal Spindle Speed (Temperature Rise)	クイル外径 O.D. of Quill	重量 Net Weight	ヘッド取付ボルト Head Fixing Bolt
8F-60-AP	2-#7012CD/P4 2-#7010CD/P4	グリース Grease 6700 min ⁻¹ (15°C)	φ 145h6	総重量 Total net weight : 77 kg	4-M16 × 55 (標準付属) (Standard accessory)
8F-60MF		マイクロフォグ Microfog 10000 min ⁻¹ (20°C)		クイル重量 Quill net weight : 40 kg	

MODEL 8F-75-AP



- 発注時使用回転数をお知らせ下さい。
- 許容最大モーター馬力 5.5 kW
- 標準塗装色 マンセル値 7.5B7/2
- * 右回転常用、13 ページ(使用上の注意)必読。
- * Gタイプの詳細については63ページを参照。

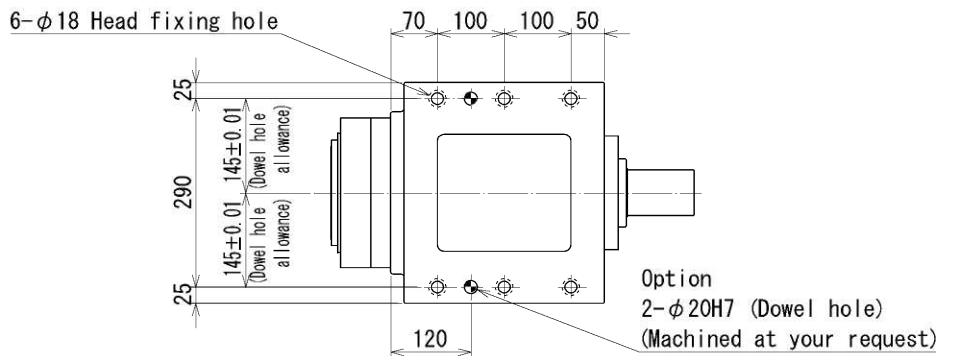
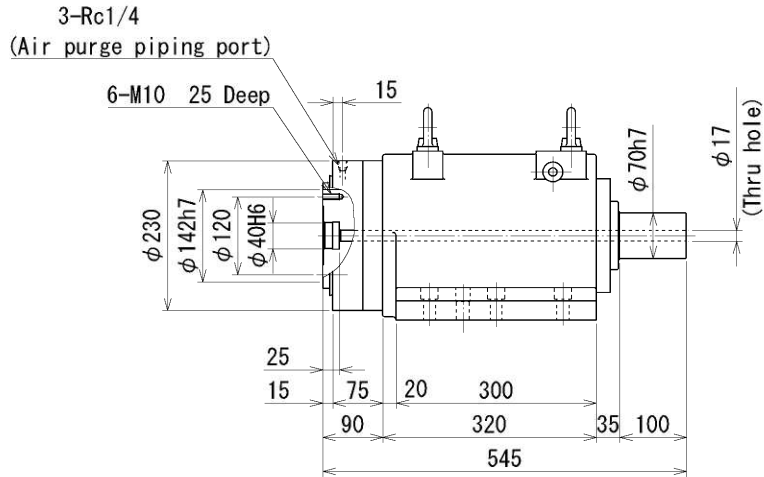
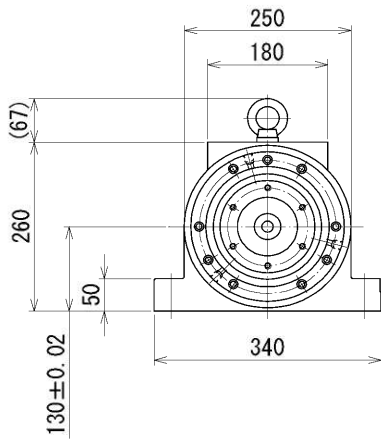
- Please specify the operating speed when placing an order.
- Max. allowable motor output 5.5 kW
- Standard paint color Munsell code 7.5B7/2
- * For CW rotation, refer to page 13 (Notices in operating).
- * Refer to page 63 for about G type.



静的保証精度 Guaranteed Static Accuracy	グリース潤滑 Grease Lubrication	マイクロフォグ潤滑 Microfog Lubrication	マイクロフォグユニット滴下数 Microfog Unit (Number of Drops)	
スピンドル前部振れ(穴、端面共に) 3 μm以内 Run-out at spindle front section (hole and end face) Within 3 μm	ISOFLEX NBU-15	ISO VG32	8F-75MF	4 drops/min

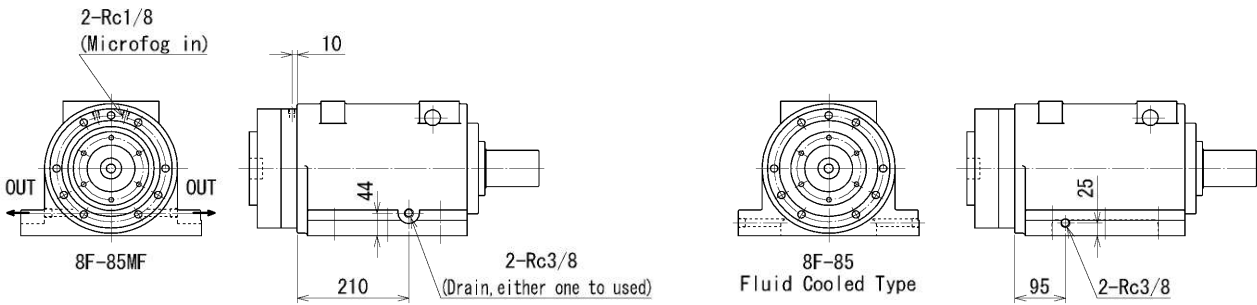
型式 Model	使用ベアリング (SKF) Bearings (SKF)	常用最大回転数(温度上昇) Max. Normal Spindle Speed (Temperature Rise)	クイル外径 O.D. of Quill	重量 Net Weight	ヘッド取付ボルト Head Fixing Bolt
8F-75-AP	2-#7015CD/P4 2-#7013CD/P4	グリース Grease 5400 min ⁻¹ (15°C)	φ 165h6	総重量 Total net weight : 130 kg	4-M16 × 60 (標準付属) (Standard accessory)
8F-75MF		マイクロフォグ Microfog 8000 min ⁻¹ (20°C)		クイル重量 Quill net weight : 65 kg	

MODEL 8F-85-AP



- 発注時使用回転数をお知らせ下さい。
- 許容最大モーター馬力 7.5 kW
- 標準塗装色 マンセル値 7.5B7/2
- * 右回転常用、13 ページ(使用上の注意)必読。
- * Gタイプの詳細については63ページを参照。

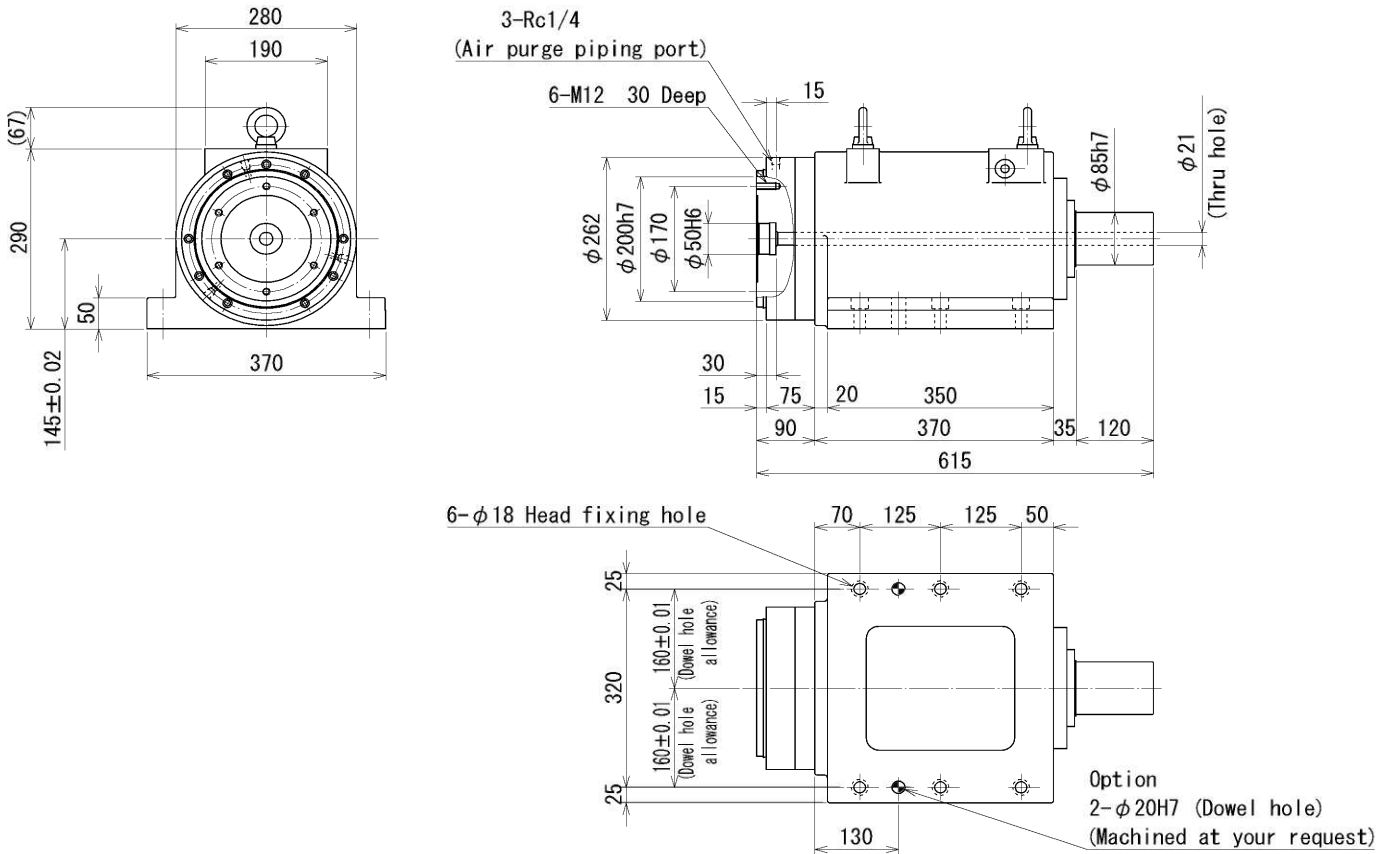
- Please specify the operating speed when placing an order.
- Max. allowable motor output 7.5 kW
- Standard paint color Munsell code 7.5B7/2
- * For CW rotation, refer to page 13 (Notices in operating).
- * Refer to page 63 for about G type.



静的保証精度 Guaranteed Static Accuracy	グリース潤滑 Grease Lubrication	マイクロフォグ潤滑 Microfog Lubrication	マイクロフォグユニット滴下数 Microfog Unit (Number of Drops)	
スピンドル前部振れ(穴、端面共に)4 μm以内 Run-out at spindle front section (hole and end face) Within 4 μm	ISOFLEX NBU-15	ISO VG32	8F-85MF	4 drops/min

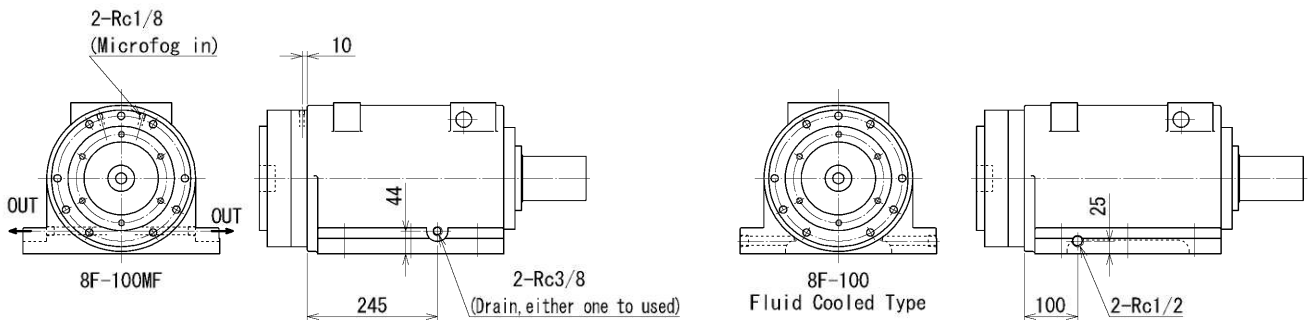
型式 Model	使用ベアリング (SKF) Bearings (SKF)	常用最大回転数(温度上昇) Max. Normal Spindle Speed (Temperature Rise)	クイル外径 O.D. of Quill	重量 Net Weight	ヘッド取付ボルト Head Fixing Bolt
8F-85-AP	2-#7017CD/P4 2-#7015CD/P4	グリース Grease 4700 min ⁻¹ (15°C)	φ180h6	総重量 : 165 kg Total net weight : 165 kg	6-M16 × 60 (標準付属) (Standard accessory)
8F-85MF		マイクロフォグ Microfog 7000 min ⁻¹ (20°C)		クイル重量 : 85 kg Quill net weight : 85 kg	

MODEL 8F-100-AP



- 発注時使用回転数をお知らせ下さい。
- 許容最大モーター馬力 15 kW
- 標準塗装色 マンセル値 7.5B7/2
- * 右回転常用、13 ページ(使用上の注意)必読。
- * Gタイプの詳細については63ページを参照。

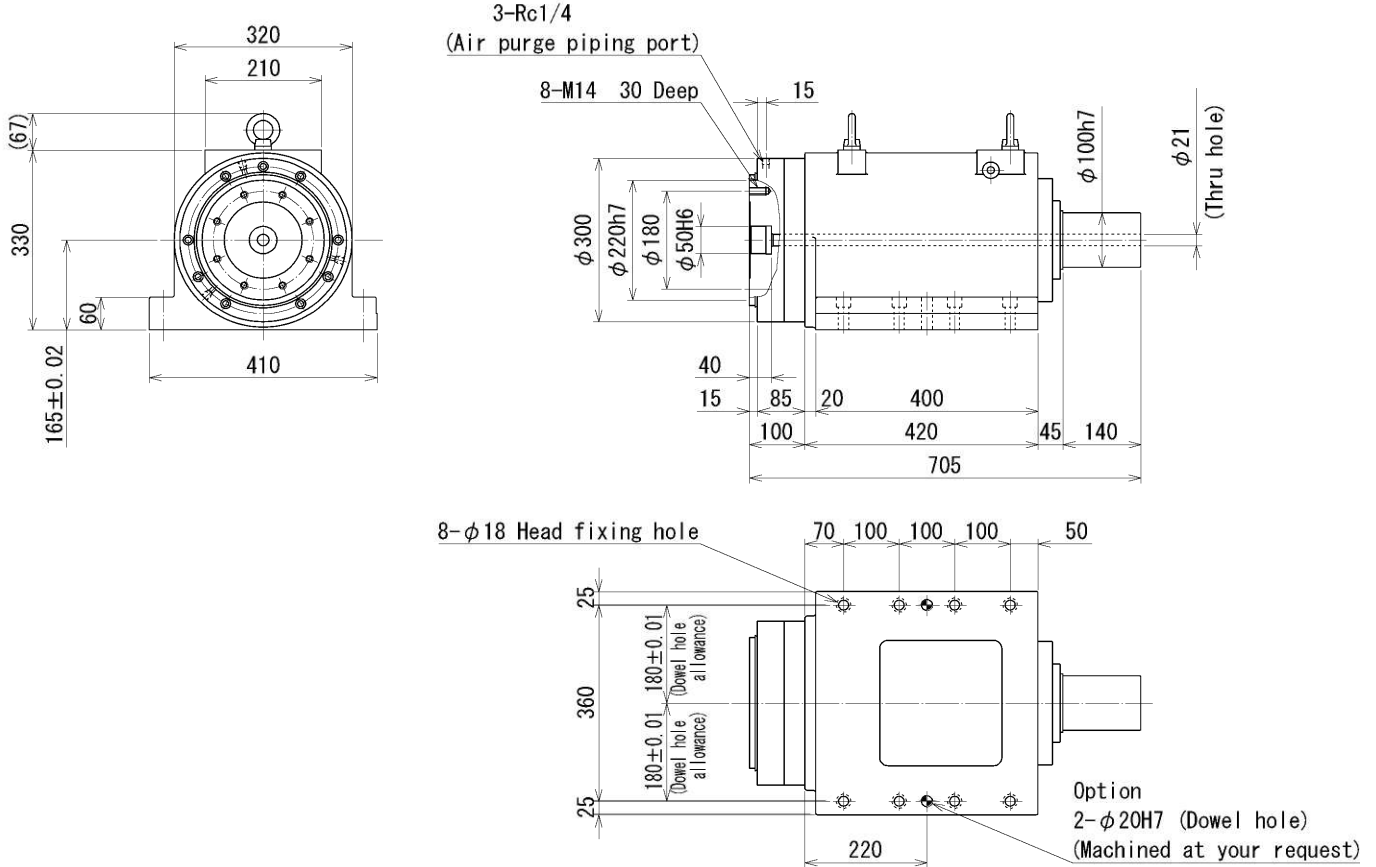
- Please specify the operating speed when placing an order.
- Max. allowable motor output 15 kW
- Standard paint color Munsell code 7.5B7/2
- * For CW rotation, refer to page 13 (Notices in operating).
- * Refer to page 63 for about G type.



静的保証精度 Guaranteed Static Accuracy	グリース潤滑 Grease Lubrication	マイクロフォグ潤滑 Microfog Lubrication	マイクロフォグユニット滴下数 Microfog Unit (Number of Drops)	
スピンドル前部振れ(穴、端面共に)4 μm以内 Run-out at spindle front section (hole and end face) Within 4 μm	ISOFLEX NBU-15	ISO VG32	8F-100MF	6 drops/min

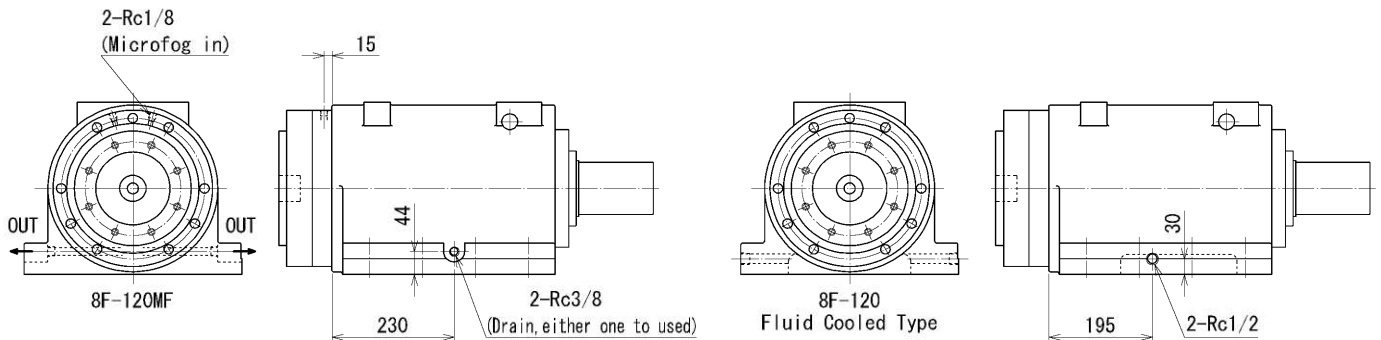
型式 Model	使用ベアリング (SKF) Bearings (SKF)	常用最大回転数(温度上昇) Max. Normal Spindle Speed (Temperature Rise)	クイル外径 O.D. of Quill	重量 Net Weight	ヘッド取付ボルト Head Fixing Bolt
8F-100-AP	2-#7020CD/P4 2-#7018CD/P4	グリース Grease 4000 min ⁻¹ (15°C)	φ 210h6	総重量 Total net weight : 231 kg	6-M16 × 60 (標準付属) (Standard accessory)
8F-100MF		マイクロフォグ Microfog 6000 min ⁻¹ (20°C)		クイル重量 Quill net weight : 125 kg	

MODEL 8F-120-AP



- 発注時使用回転数をお知らせ下さい。
- 許容最大モーター馬力 18.5 kW
- 標準塗装色 マンセル値 7.5B7/2
- * 右回転常用、13 ページ(使用上の注意)必読。
- * Gタイプの詳細については63ページを参照。

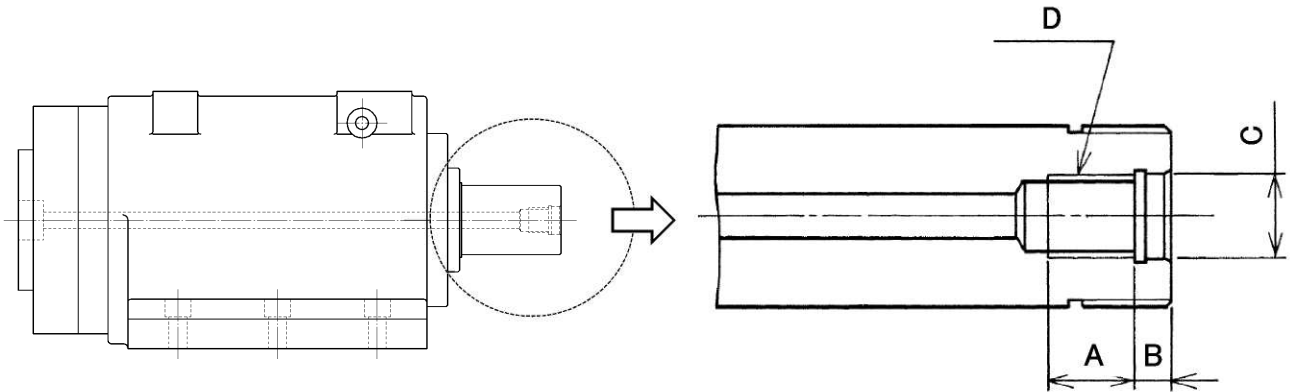
- Please specify the operating speed when placing an order.
- Max. allowable motor output 18.5 kW
- Standard paint color Munsell code 7.5B7/2
- * For CW rotation, refer to page 13 (Notices in operating).
- * Refer to page 63 for about G type.



静的保証精度 Guaranteed Static Accuracy	グリース潤滑 Grease Lubrication	マイクロフォグ潤滑 Microfog Lubrication	マイクロフォグユニット滴下数 Microfog Unit (Number of Drops)	
スピンドル前部振れ(穴、端面共に)5 μm以内 Run-out at spindle front section (hole and end face) Within 5 μm	ISOFLEX NBU-15	ISO VG32	8F-120MF	6 drops/min

型式 Model	使用ベアリング (SKF) Bearings (SKF)	常用最大回転数(温度上昇) Max. Normal Spindle Speed (Temperature Rise)	クイル外径 O.D. of Quill	重量 Net Weight	ヘッド取付ボルト Head Fixing Bolt
8F-120-AP	2-#7024CD/P4 2-#7022CD/P4	グリース Grease 3000 min ⁻¹ (15°C)	φ240h6	総重量 : 340 kg Total net weight :	8-M16 × 70 (標準付属) (Standard accessory)
8F-120MF		マイクロフォグ Microfog 4500 min ⁻¹ (20°C)		クイル重量 : 190 kg Quill net weight :	

G type (クーラントスルー方式 / Coolant thru type)



インジューサー取付ネジ加工を行なったものをGタイプと称し、ホルダー先端より切削油を出すのに用います。

The units threaded for INDUCER installation, designated as Type G, are used for such machining operations as to supply coolant through the tool holder.



Please see chapter 11

インジューサー取付部寸法一覧表 / INDUCER installation point dimensions table

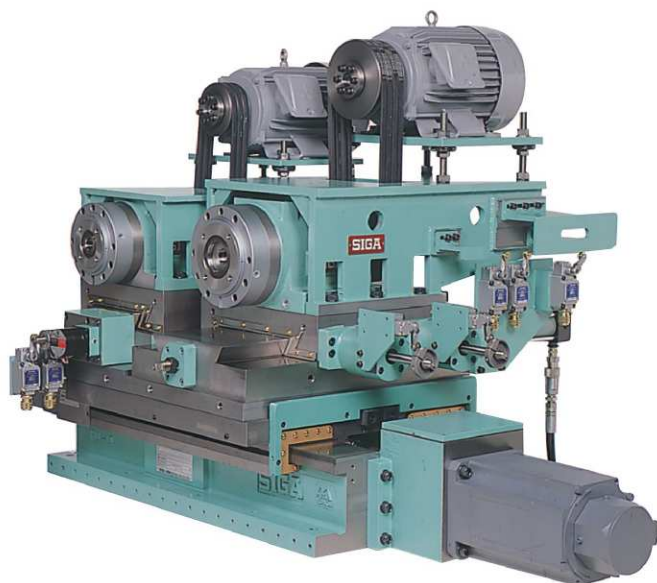
	A	B	C	D
8F-40G-AP 8F-40GMF	17	8.3	$\phi 16.65H7$	5/8"18UNF(LH THD)
8F-50G-AP 8F-50GMF	17	8.3	$\phi 16.65H7$	5/8"18UNF(LH THD)
8F-60G-AP 8F-60GMF	17	8.3	$\phi 16.65H7$	5/8"18UNF(LH THD)
8F-75G-AP 8F-75GMF	20	13	$\phi 28H7$	M25P1.5(LH THD)
8F-85G-AP 8F-85GMF	20	13	$\phi 28H7$	M25P1.5(LH THD)
8F-100G-AP 8F-100GMF	20	13	$\phi 28H7$	M25P1.5(LH THD)
8F-120G-AP 8F-120GMF	20	13	$\phi 28H7$	M25P1.5(LH THD)



8F-75



(クイル)
(Quill)



スライド付2軸前後可変スピンドル
2-spindle cross-direction adjustable spindle with slide