

OVERSEAS CUSTOMERS

AUSTRALIA

TOYOTA MOTOR CORPORATION AUSTRALIA LIMITED

CHINA

PANASONIC REFRIGERATION DEVICES(WUXI)CO.,LTD.

TUNGALOY XIAMEN CO.,LTD.

正道汽车配件(福州)有限公司

南京京滨化油器有限公司

福州创杰机械有限公司

无锡摩比斯汽车零部件有限公司

广州冷机股份有限公司

东风本田汽车零部件有限公司

本田金属技术(肇慶)有限公司

福州明場交通器材有限公司

福州海德信空油庄自动化有限公司

INDIA

GOETZE (INDIA) LIMITED

SHRIRAM PISTON & RINGS LIMITED

SUNBEAM AUTO LIMITED

UCAL MACHINE TOOL LIMITED

INDONESIA

TOYOTA MOTOR MANUFACTURING INDONESIA

KOREA

DAESEUNG

HYUNDAI MOTOR COMPANY

HYUNDAI WIA CORPRATION

MANDO CORPORATION

MYUNGHWAIND.CO.,LTD.

SEO-YOUNG PRECISION CO.,LTD.

SUNSTAR CO.,LTD.

MALAYSIA, SINGAPORE

JTEKT AUTOMOTIVE (MALAYSIA)SDN,BHD.

PANASONIC REFRIGERATION DEVICES MALAYSIA SDN,BHD.

PANASONIC REFRIGERATION DEVICES SINGAPORE PTE,LTD.

TAIWAN

東台精機股份有限公司

正道工業股份有限公司

鉅全工業股份有限公司

三陽工業股份有限公司

安堅精密股份有限公司

依仁精機股份有限公司

怡堡精機股份有限公司

THAILAND

KEIHIN(THAILAND)CO.,LTD.

OKAMOTO(THAI)CO.,LTD.

SIAM TOYOTA MANUFACTURING CO.,LTD.

THAI KAWASAKI MOTORS CO.,LTD.

USA

AISIN U.S.A MFG.,LTD.

DENSO MANUFACTURING,TN.

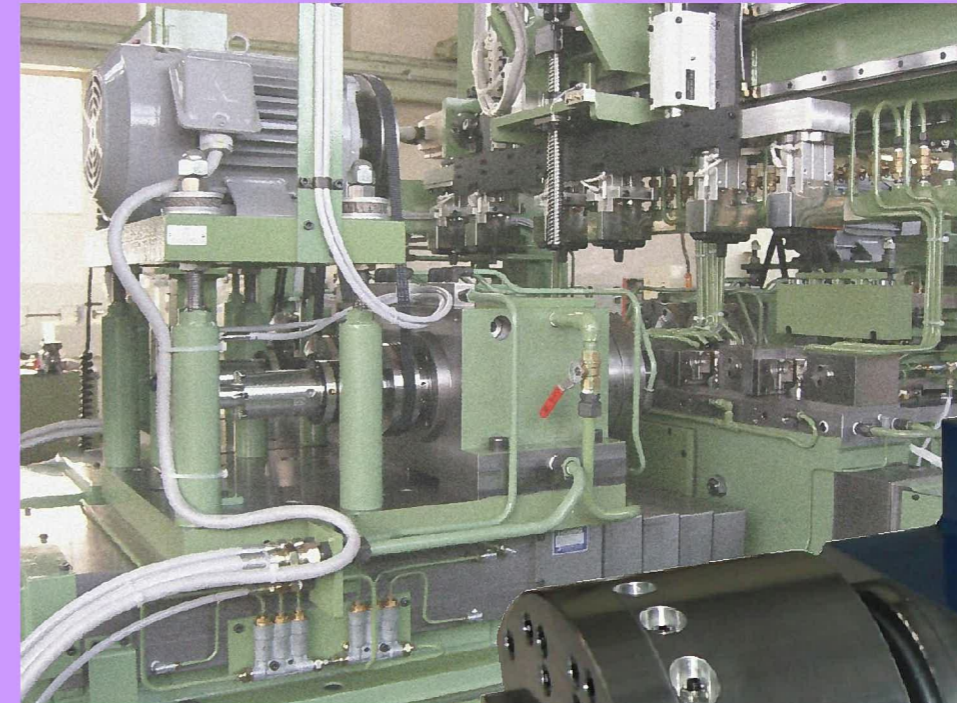
TOYOTA MOTOR MANUFACTURING,ALABAMA,INC.

TOYOTA MOTOR MANUFACTURING,KENTUCKY,INC.

TOYOTA MOTOR MANUFACTURING,WEST VIRGINIA,INC.

SIGA

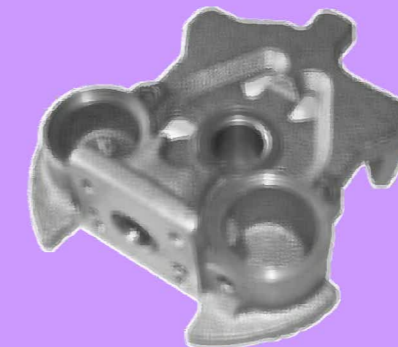
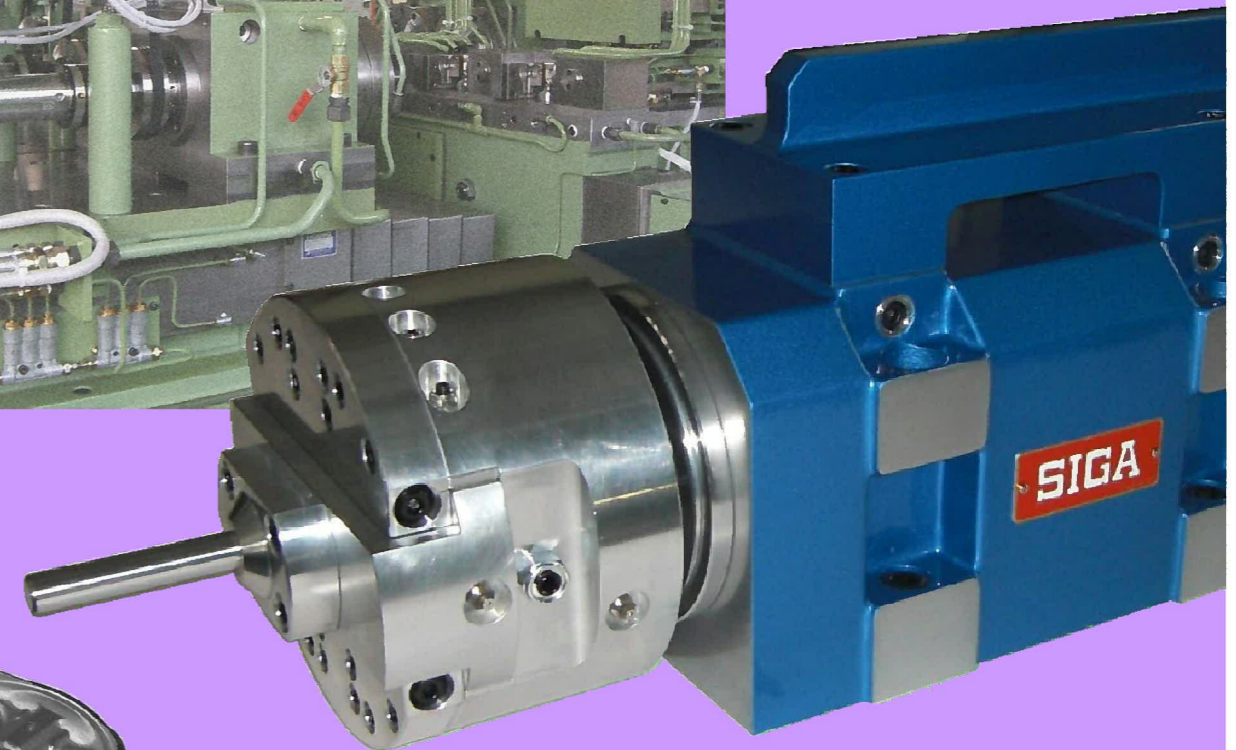
SINCE 1946



PISTON
CONROD
and more parts...



<http://www.siga-mt.jp>



志賀機械工業株式会社

SIGA MACHINE TOOL CO., LTD.

472-0026

愛知県知立市上重原町鍛冶荒井13

TEL : 0566-81-1441

FAX : 0566-81-3992

E-mail : siga@aurora.ocn.ne.jp

13, KAJIARAI, KAMISHIGEHARA-CHO,

CHIRYU-CITY, AICHI-PREF., JAPAN

TEL : +81-566-81-1441

FAX : +81-566-81-3992

E-mail : siga@aurora.ocn.ne.jp



74th anniversary

PRECISION UNITS FOR PISTON & CONROD
2010 PRINTED IN JAPAN

SIGA MACHINE TOOL CO., LTD.

