

CHAPTER 14

第14章

RT8D
RT10D
RT12C

型インデックステーブル
SERIES INDEX TABLES



油圧式ロータリーインデックステーブルの種類と仕様

TYPES AND SPECIFICATIONS OF HYDRAULIC ROTARY INDEX TABLES

153

RT8D, RT10D, RT12C

154

油圧式ロータリーインデックステーブルの種類と仕様

TYPES AND SPECIFICATIONS OF HYDRAULIC ROTARY INDEX TABLES

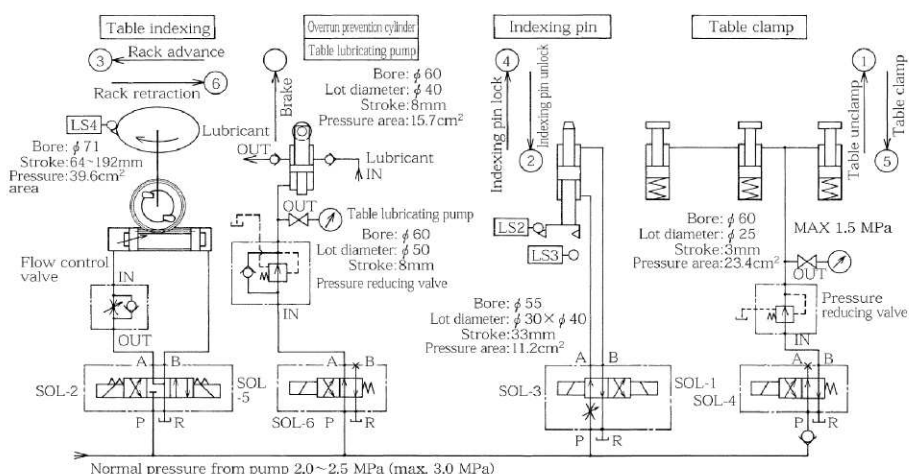
標準型式

STANDARD MODELS

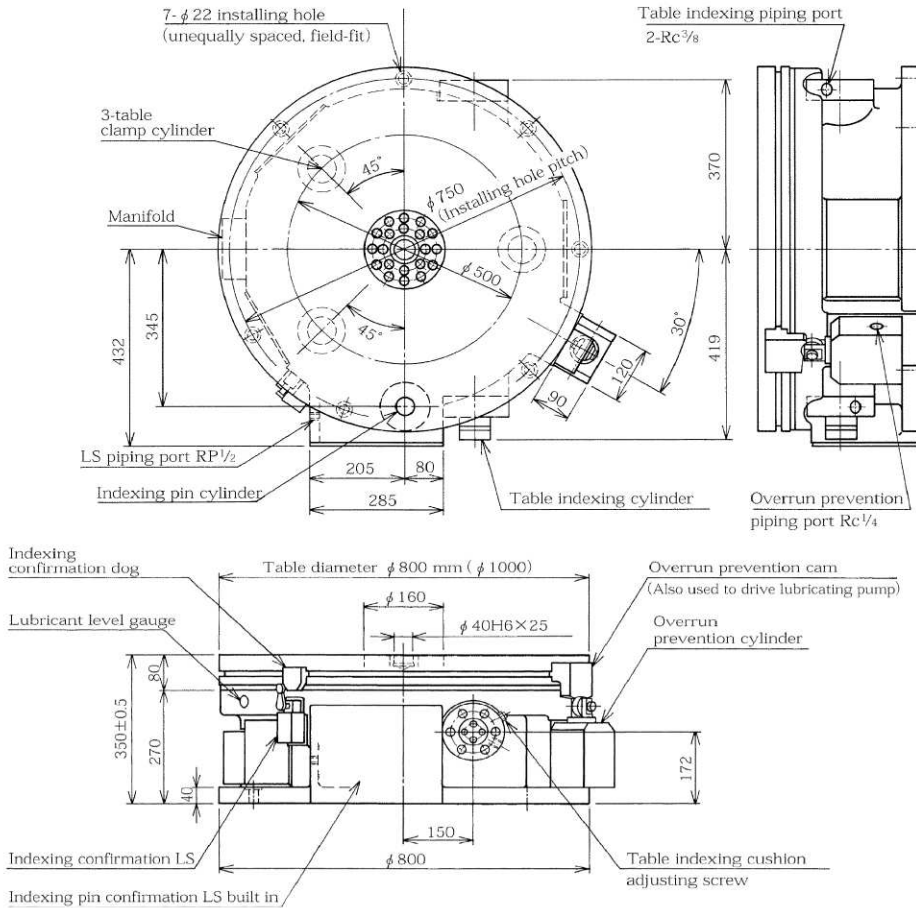
RT	8D	-	800	-	4D	-	R
(1)	(2)		(3)		(4)		(5)

- | | |
|--------------------|---|
| (1) Rotary Tableの略 | (1) Represents Rotary Table |
| (2) 型式を表わす | (2) Represents model |
| (3) テーブルの外径を表わす | (3) Represents OD of table |
| (4) 等分数を表わす | (4) Represents the number of indexing positions |
| (5) 右回転(左回転) | (5) CW rotation (CCW rotation) |

油圧回路図 / HYDRAULIC CIRCUIT DIAGRAM



MODEL RT8D



MODEL: RT8D-800-*D-R(L)

ベース直径 Base diameter	φ800
ターンテーブル直径 Turn table diameter	φ800

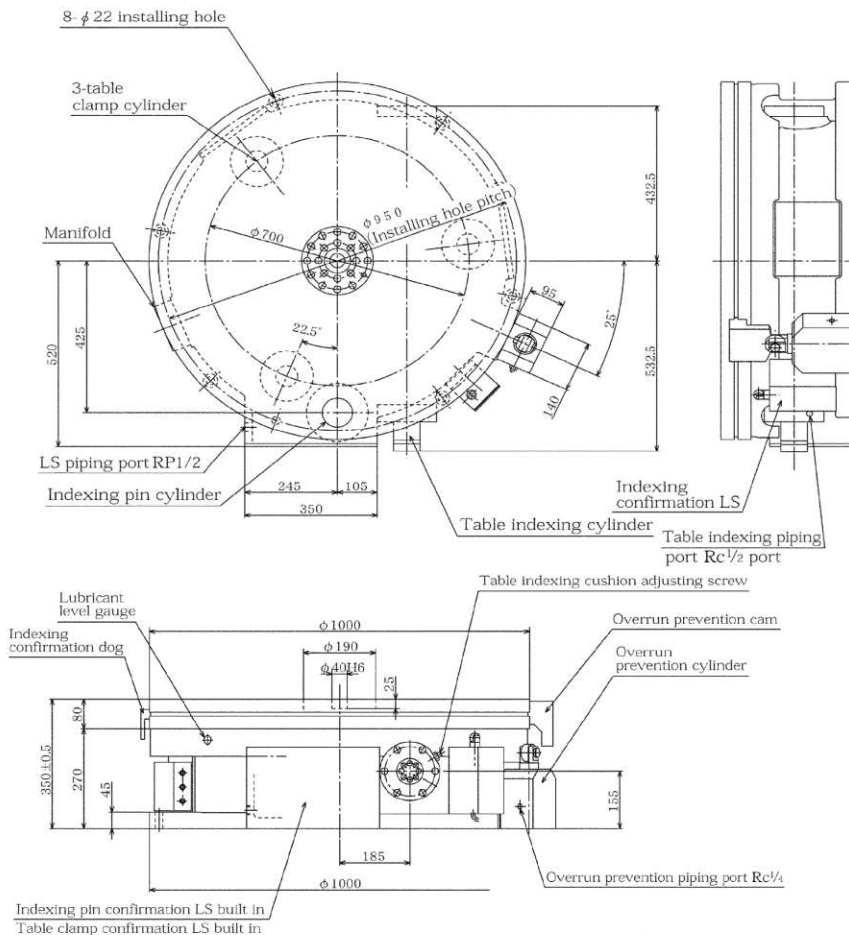
RT8D-900-*D-R(L)
RT8D-1000-*D-R(L)
受注生産 / Produced by order

発注型式は153ページ参照。
For model number designation,
refer to page 153.

テーブル割り出し精度は、割り出しピンの位置(φ690)にて保証しています。したがってテーブルが大きなものほどテーブル外周での割り出し精度は悪くなるので注意して下さい。
設計時には必ず詳細承認図をご請求下さい。

Table indexing accuracy is guaranteed at the position of an indexing pin (φ690 mm). It must be taken into consideration that the indexing accuracy at the table periphery gets worse as the table size increases. For designing, contact us for detailed approved drawings.

MODEL RT10D



MODEL: RT10D-1000-*D-R(L)

ベース直径 Base diameter	φ1000
ターンテーブル直径 Turn table diameter	φ1000

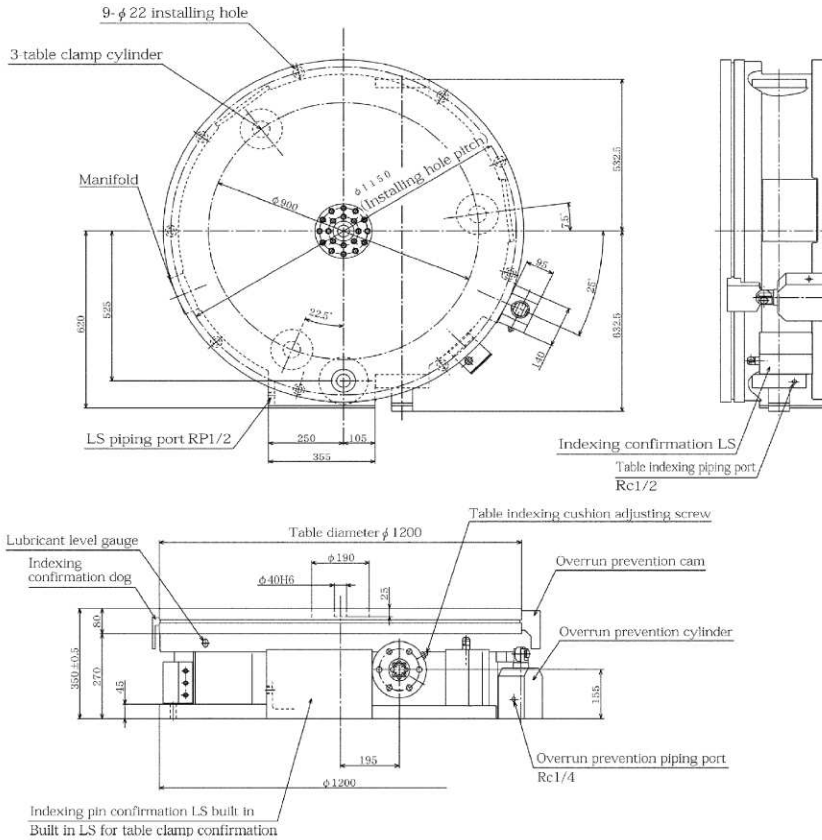
RT10D-1100-*D-R(L)
RT10D-1200-*D-R(L)
受注生産 / Produced by order

発注型式は153ページ参照。
For model number designation,
refer to page 153.

テーブル割り出し精度は、割り出しピンの位置(φ850)にて保証しています。したがってテーブルが大きなものほどテーブル外周での割り出し精度は悪くなるので注意して下さい。
設計時には必ず詳細承認図をご請求下さい。

Table indexing accuracy is guaranteed at the position of an indexing pin (φ850 mm). It must be taken into consideration that the indexing accuracy at the table periphery gets worse as the table size increases. For designing, contact us for detailed approved drawings.

MODEL RT12D



MODEL: RT12D-1200-*D-R(L)

ベース直径 Base diameter	φ 1200
ターンテーブル直径 Turn table diameter	φ 1200

発注型式は153ページ参照。

For model number designation,
refer to page 153.

テーブル割り出し精度は、割り出しピンの位置(φ1050)にて保証しています。したがってテーブルが大きなものほどテーブル外周での割り出し精度は悪くなるので注意して下さい。
設計時には必ず詳細承認図をご請求下さい。

Table indexing accuracy is guaranteed at the position of an indexing pin (φ 1050 mm). It must be taken into consideration that the indexing accuracy at the table periphery gets worse as the table size increases.
For designing, contact us for detailed approved drawings.

標準仕様 / STANDARD SPECIFICATIONS

MODEL	RT8D	RT10D	RT12D
許容積載荷重 Max. load	7840 N	14700 N	19600 N
許容横荷重 Max. lateral load	4900 N	5880 N	
	但しテーブル上面100 mmの位置で 中心に向う力。 In case of force heading toward the center at 100 mm above table surface		
駆動方式 Drive	油圧ラック、ラチェット方式 Hydraulically operated rack-ratchet		
割出方法、等分數 Indexing method and number of indexing positions	テーパ割出しピン飛込み方式4, 5, 6, 7, 8, 9, 10, 11, 12等分 Taper pin system; 4, 5, 6, 7, 8, 9, 10, 11, 12		
割出時間 Indexing time	5秒/6等分 5 sec/6 positions	6秒/6等分 6 sec/6 positions	
	ピン抜き - テーブルアンクランプ - テーブル回転 - ピン入り - テーブルクランプ Pin unlock, table unclamp, table rotation, pin lock, table clamp		
テーブルクランプ Table clamp	有り(但し確認用リミットスイッチは無し) Provided (Without confirmation limit switch)		
油圧常用圧力 Normal hydraulic pressure	2.0~2.5 MPa (max. 3.0 MPa)		
潤滑油方式 Lubrication	200~300 cc/8H, 0.5 Mpa以上 200 to 300 cc/8H, 0.5 MPa or higher	300~500 cc/8H, 0.5 Mpa以上 300 to 500 cc/8H, 0.5 MPa or higher	
	内部にオイルタンク、ポンプ内蔵、但し補給用に外部から集中潤滑の必要有り。 An oil tank and a pump are incorporated. But external centralized lubrication is required.		
テーブル割り出し精度 Indexing accuracy	±0.02 mm (±12sec) φ 690 mm position	±0.025 mm (±12sec) φ 850 mm position	±0.03 mm (±12sec) φ 1050 mm position
テーブル回転平面度 Table flatness	0.02 mm	0.03 mm	
テーブル上面取付穴 Installing hole in table surface	テーブル上面最大加工穴深さ25 mm(テーブル上面肉厚最少の所で35 mm) Max. 25 mm deep (35 mm at thinnest portion of table)		
重量 Net Weight	850 kg (φ 900 : 920 kg) (φ 1000 : 980 kg)	1100 kg (φ 1100 : 1170 kg) (φ 1200 : 1470 kg)	1700 kg